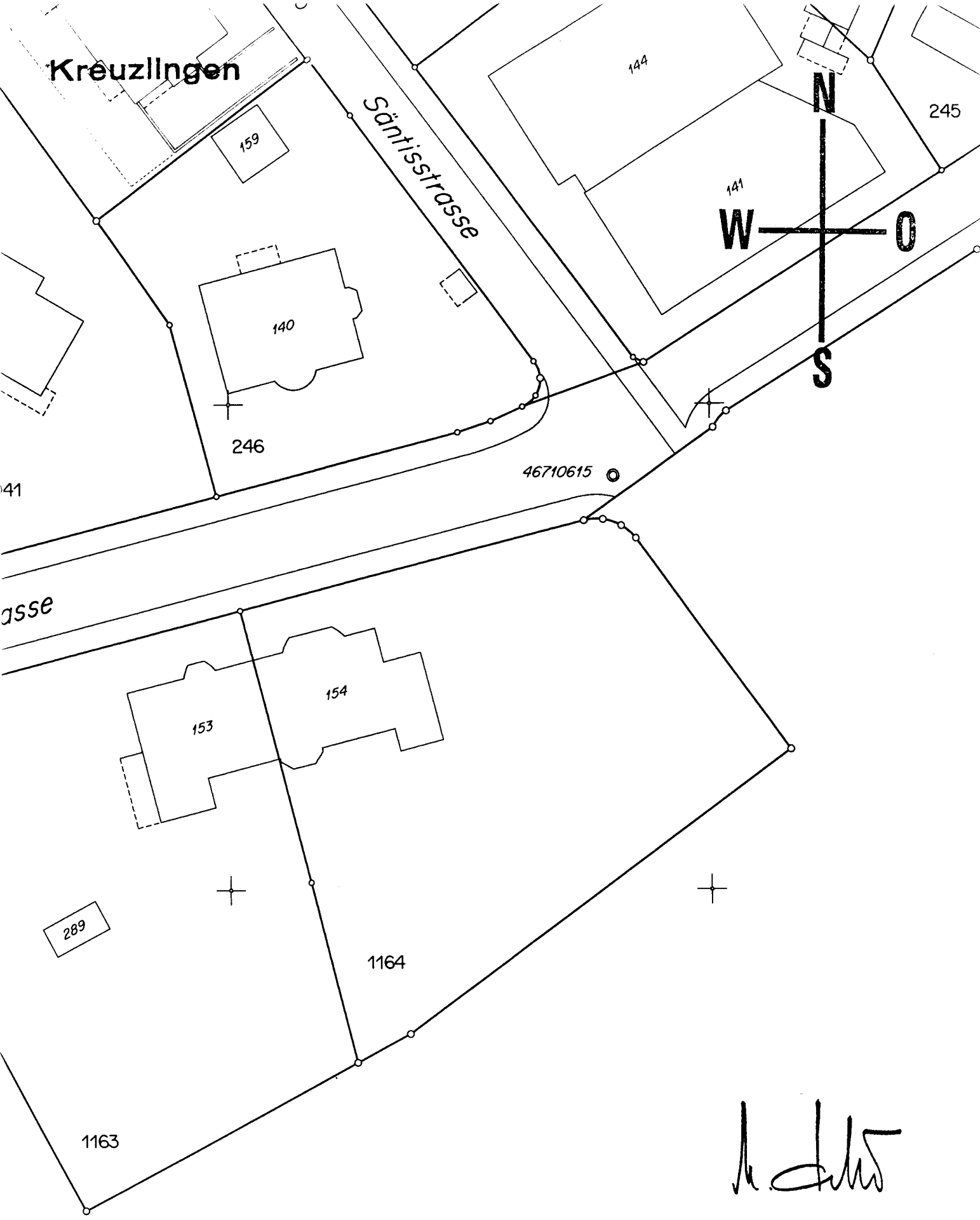
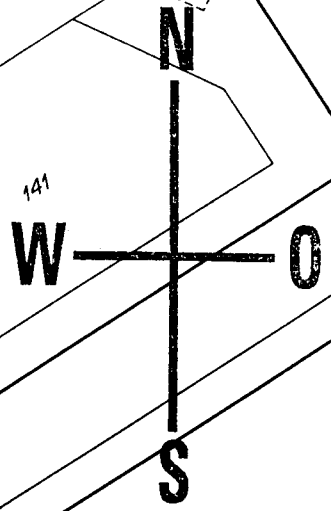


# Kreuzlingen

Säntisstrasse



05. Feb. 2008



IPG KELLER AG  
8200 KREUZLINGEN

Die Reproduktion dieses Plans zu gewerblichen Zwecken oder für andere Zwecke aller Art ist ohne Bewilligung des Vermessungsamtes des Kantons Thurgau verboten. (RDAV-EJPD 9.9.1998)

1:500

